

# GIẢI PHÁP AN NINH CHO BỆNH VIỆN

Mang lại sự an toàn  
Ngăn ngừa phạm tội

Hỗ trợ trong vận hành  
hoạt động trong bệnh viện

Cải thiện chất lượng dịch vụ y tế



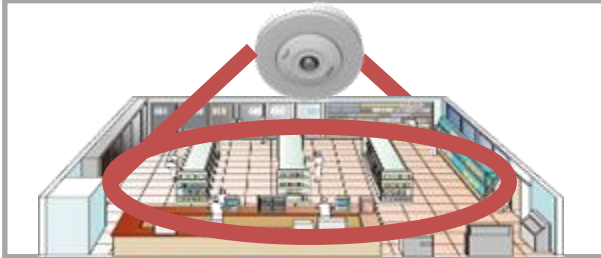
**Panasonic**  
BUSINESS

# 6 Giải Pháp An Ninh từ Panasonic cho Bệnh Viện

## 1. Giám sát khu vực phòng chờ

### Khu vực bệnh nhân chờ thăm khám

Giám sát thời gian thực



Giám sát tình trạng bệnh nhân bởi các bác sĩ và y tá trực



## 2. Giám sát khu vực quầy thuốc

### Khu vực quầy thuốc

Giám sát các thông tin giao dịch tại quầy thuốc



## 5. Giám sát bãi đỗ xe

### Car Park

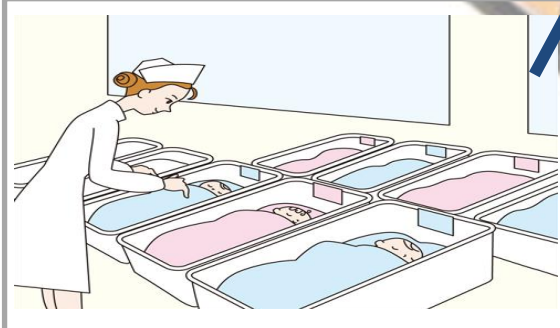
Giám sát các sự cố có thể xảy ra



## 3. Giám sát phòng trẻ sơ sinh

### Phòng trẻ sơ sinh

Phân tích tìm đối tượng đáng ngờ



## 4. Giám sát khu vực thu

### Khu vực thu ngân

Giám sát đơn giá, giao dịch



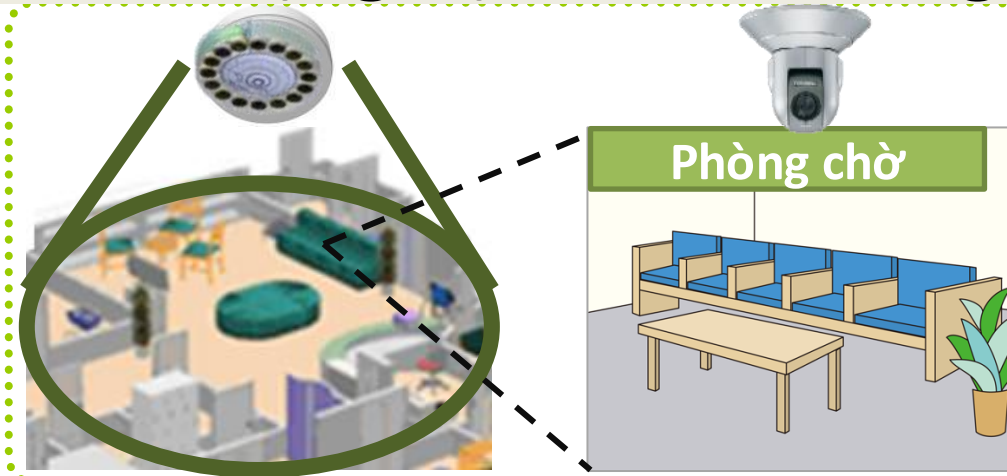
## 6. Giải pháp trên xe cứu thương

Tư vấn trực tiếp và giám sát an toàn phương tiện

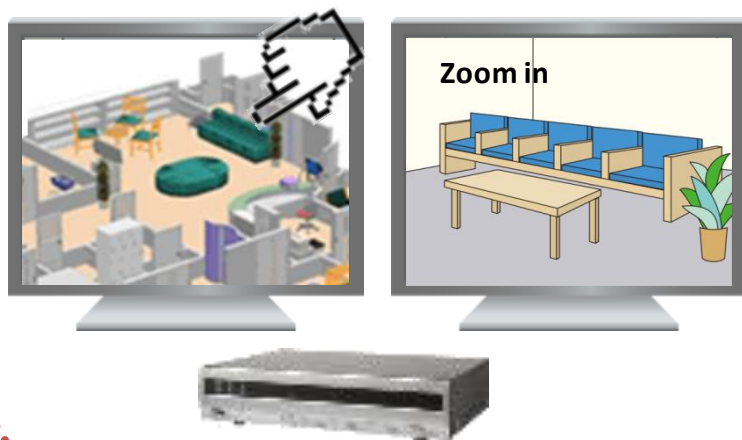


# 1. Giám sát khu vực phòng chờ

## Giám sát tình trạng bệnh nhân trong phòng chờ



### Giám sát và lưu trữ dữ liệu



### Bác sĩ



### Phòng trực y tá



Giám sát tình trạng bệnh nhân thời gian thực một cách trực quan từ phòng trực của Bác sĩ hoặc Y tá

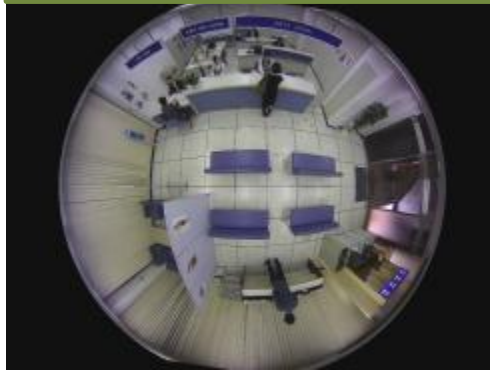
# Giám sát tình trạng bệnh nhân trực quan

## Giám sát với tầm quan sát 360°.



360 camera  
WV-SFN480

Hiển thị dạng mắt cá



Cách thức  
hiển thị khác

Panorama



Quad PTZ

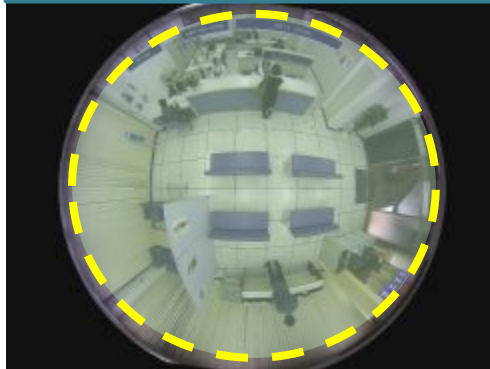
Double Panorama

## Click & Nghe lại bằng Microphone 360°

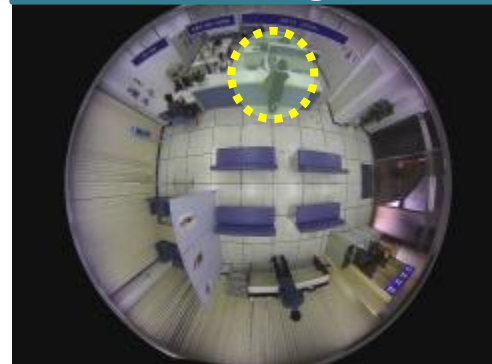


Hình ảnh &  
Âm thanh  
360 camera &  
Microphone

Âm thanh bao quát 360 độ



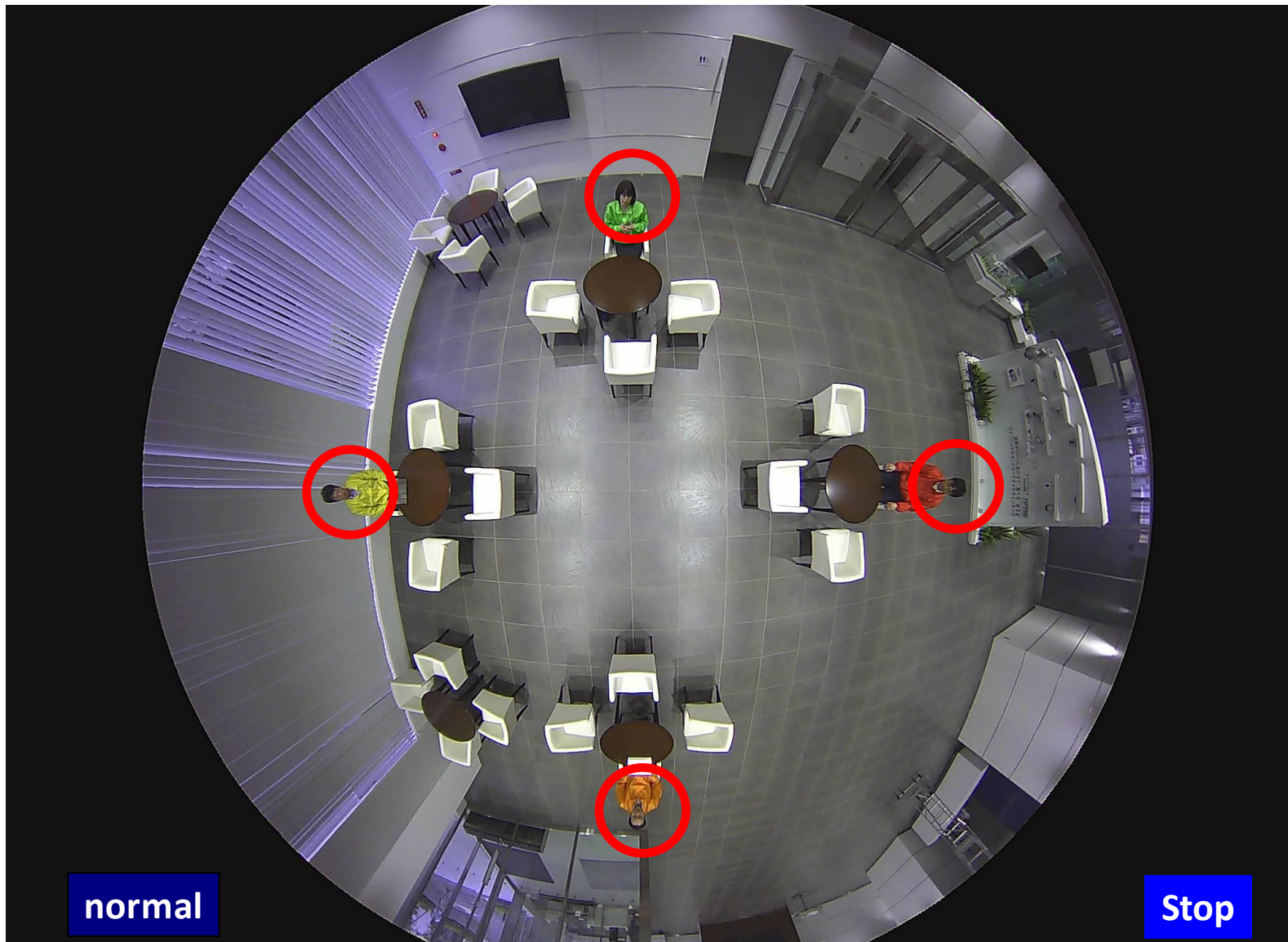
Click & nghe



Click tại bất cứ  
vị trí nào & bạn  
có thể nghe thấy  
cuộc đối thoại  
rõ ràng.

## Giám sát trực quan và hiệu quả tại phòng chờ

# Demo Hình ảnh và âm thanh 360<sup>0</sup>



**Để dàng kiểm tra tình trạng của bệnh nhân thông qua hình ảnh + âm thanh 360<sup>0</sup>**

## 2. Giám sát khu vực quầy thuốc

Giám sát giao tiếp với người bệnh thông qua âm thanh và hình ảnh

Quầy 1 & 2



Quầy 3, 4 & 5



Chỉ với 1 camera 360° có thể bao quát tới vài quầy giao dịch

### Bằng chứng với âm thanh và hình ảnh

Trợ giúp để tránh xung đột về việc liệu nó đã được đề cập hay không.



Chứng minh những gì đã được thực hiện trong cuộc đối thoại



### Cải thiện kỹ năng cho nhân viên

Xem xét chất lượng dịch vụ thông qua hình ảnh & âm thanh được ghi lại từ trước đó.

“Bàn A” Cần cải thiện!

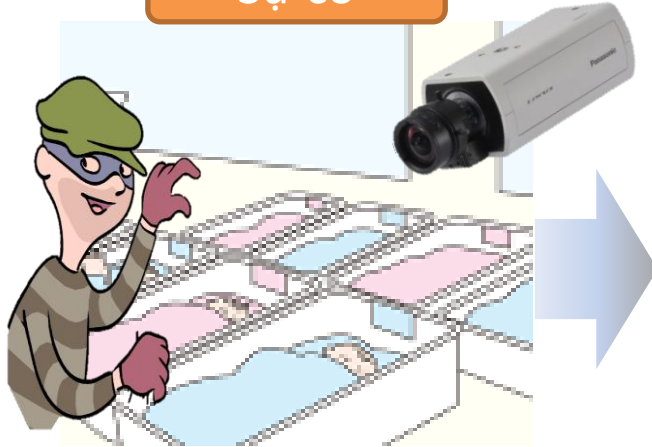
“Bàn B” làm theo đúng quy trình!



Thông qua âm thanh & hình ảnh được ghi lại sẽ đóng góp vào

# 3. Giám sát phòng trẻ sơ sinh

Sự cố



Phát hiện



Hành động



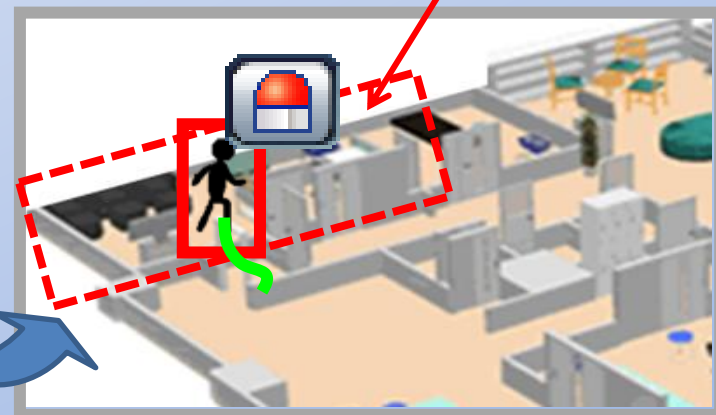
Phòng trẻ sơ sinh



**Kích hoạt báo động linh hoạt**

- Xác định khu vực báo động
- Thiết lập theo lịch (vd chỉ vào ban đêm)

Phát hiện người xâm nhập trái phép vào phòng trẻ sơ sinh



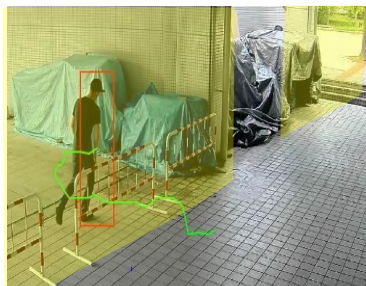
**Có hành động cần thiết lập tức khi nhận được cảnh báo từ camera**

# 3. Giám sát phòng trẻ sơ sinh

## Camera Panasonic có tính năng phân tích hình ảnh

### Phát hiện đột nhập

Phát hiện người hoặc xe xâm nhập vào khu vực cấm



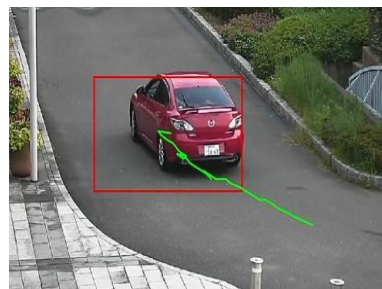
### Phát hiện lảng vảng

Phát hiện người lảng vảng quá lâu trong một khu vực



### Phát hiện sai hướng

Phát hiện người hoặc xe đi sai hướng quy định



### Phát hiện thay đổi khung cảnh

Phát hiện sự khác biệt khung cảnh



### Phát hiện đối tượng ( bị bỏ quên )

Phát hiện đồ vật bỏ quên trên khu hình



### Phát hiện đối tượng ( bị di chuyển )

Phát hiện đối tượng biến mất khỏi khung hình



### Cross line detection

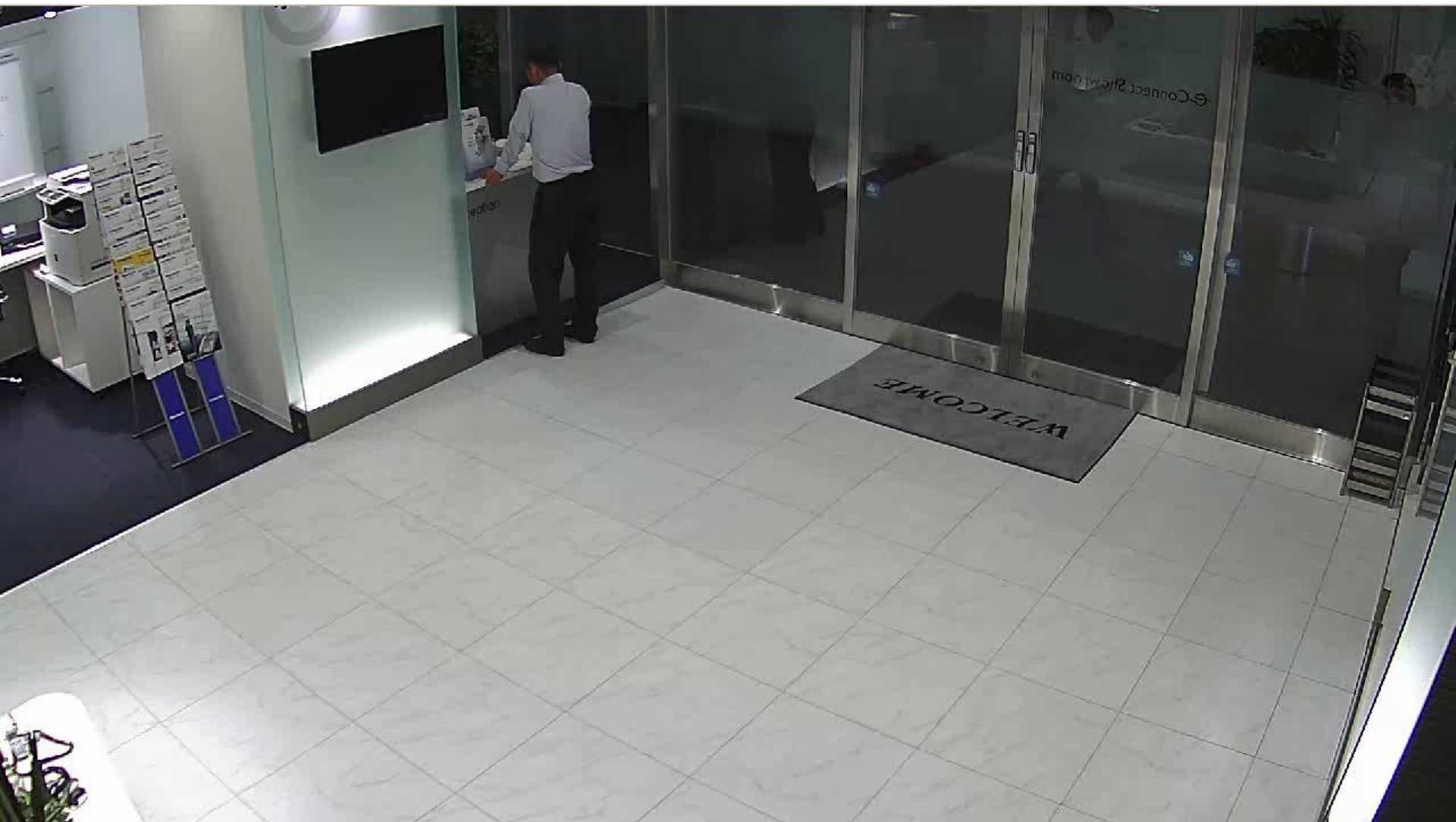
Phát hiện người khoắc đồ vật đi quan đường giả lập.



Camera gửi thông báo khi sử dụng tính năng phân tích, dò tìm chuyển động trên khung hình.

# Demo hoạt động của tính năng Phát hiện vắng vắng

Phát hiện người ở khu vực này trong một thời gian quy định



Phát hiện đối tượng khả nghi đi vào phòng trẻ sơ sinh

# Demo hoạt động tính năng cảnh báo khi vượt qua đường giả lập

## Phát hiện đối tượng khả nghi vượt qua đường giả lập

Network Camera WV-SFV631L

--select language--

Live Setup

Compression  
H.264 JPEG

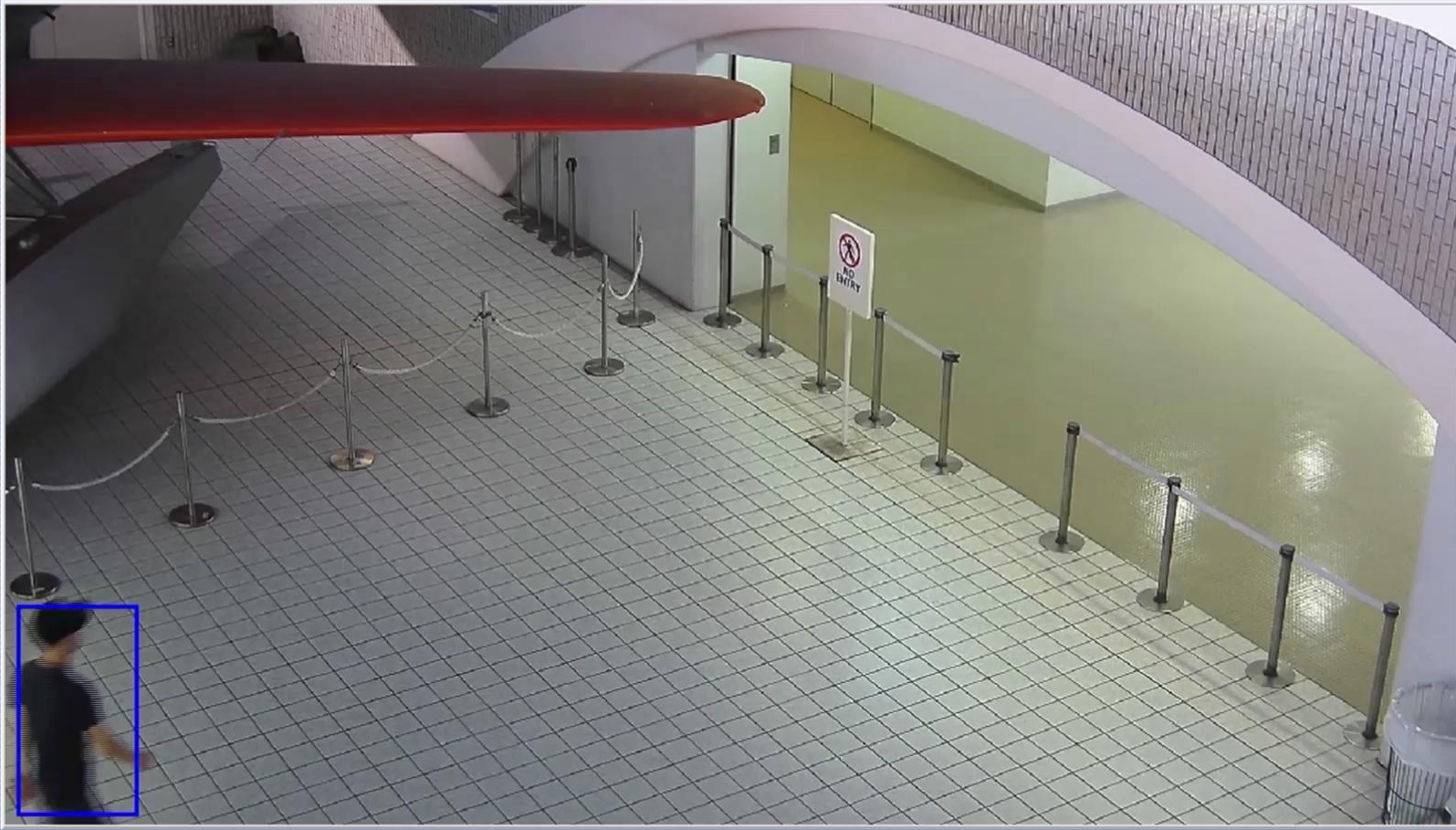
Stream  
1 2 3 4

Zoom  
x1 x2 x4

Brightness  
- Normal +

Log  
List/Play

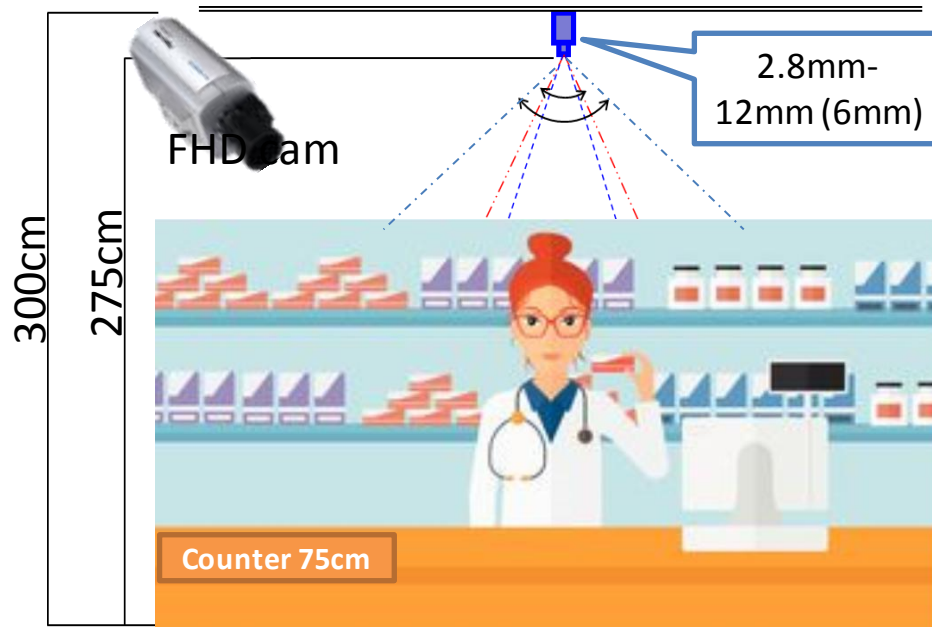
Multi-screen



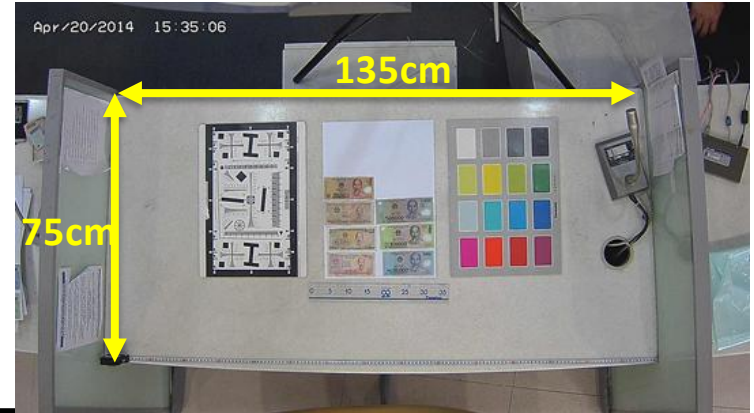
The image shows a live video feed from a network camera (WV-SFV631L) of a museum hallway. The floor is tiled, and a red airplane wing is visible on the left. A queue of stanchions with white ropes forms a path. A person in a dark shirt is walking through the roped-off area, which is highlighted by a blue bounding box. A 'NO ENTRY' sign is visible on the right. The interface includes a language selector, 'Live' and 'Setup' buttons, compression options (H.264, JPEG), stream selection (1-4), zoom (x1, x2, x4), brightness controls (-, Normal, +), a 'Log' button, a 'List/Play' button, and a 'Multi-screen' option.

## Phát hiện đối tượng khả nghi đi vào phòng trẻ sơ sinh

# 4. Giám sát quầy thu ngân



Hình ảnh từ video rõ ràng giúp ngăn ngừa thất thoát



1080p (Full HD)



360p (Analog equal)



Hình ảnh rõ ràng từ video giúp ngăn ngừa thất thoát, nhầm lẫn tại khu vực quầy thu ngân

# 5. Giám sát khu vực bãi đỗ xe

## Bao quát khu vực rộng bằng 4K Camera

Bãi đỗ xe



HD

4K  
ULTRA HD



20

HD Cameras

8

4K Cameras

Giảm tổng chi phí đầu tư & Điểm mù bằng 4K camera

# 6. Giải pháp trên xe cứu thương

## Lấy tư vấn chuyên môn trực tiếp trong khi xe vẫn chạy trên đường

Tư vấn chuyên môn trực tiếp thông qua hệ thống hội nghị truyền hình trực tuyến công nghệ AV-QoS cho kết nối ổn định thậm chí đi qua đường hầm



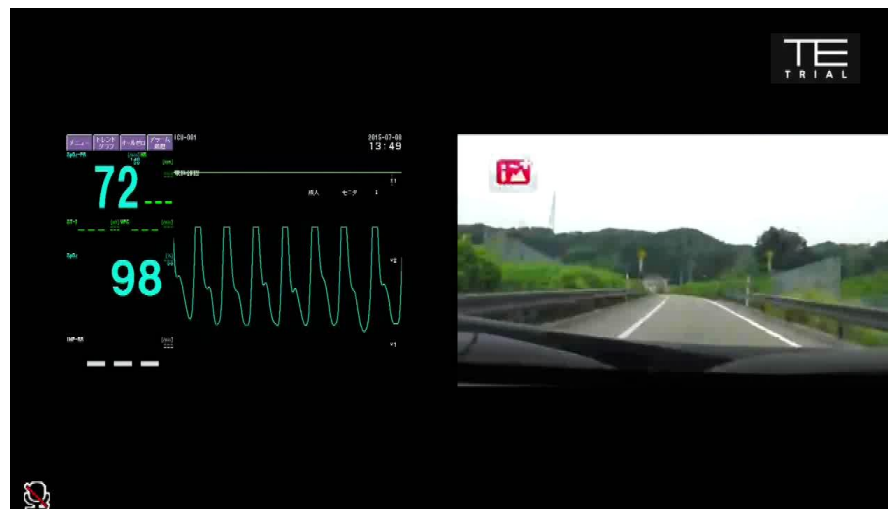
Xe cứu thương

Gửi dữ liệu từ các thiết bị y tế từ xe cứu thương đến bệnh viện

Nhận tư vấn từ bác sĩ



Bệnh viện



# 6. Giải pháp trên xe cứu thương

## Quản lí phương tiện khi lưu thông trên đường

### Lí do tiêu biểu

- Gặp tai nạn mà không có nhân chứng
- Thiệt hại cho phương tiện và tài sản
- Lái xe bị xâm hại

#### Xe cứu thương



Record HD video in Ambulance



Camera Chi và đập Compact Dome cam



Thiết bị lưu trữ dữ liệu lắp đặt trên phương tiện

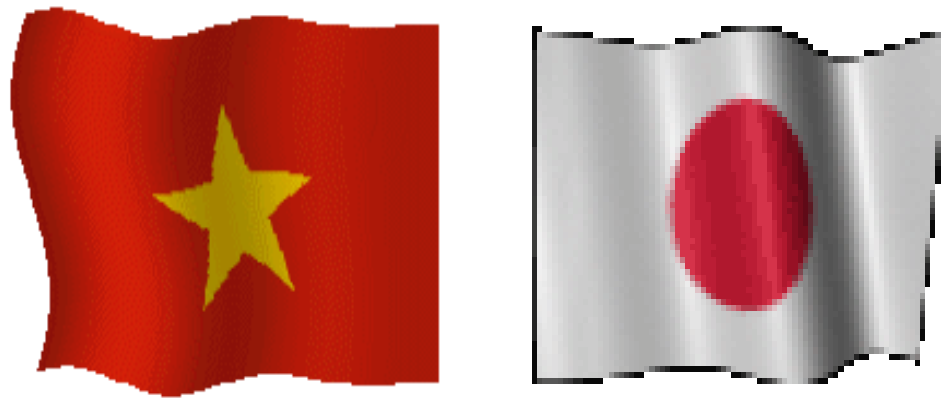
#### Bệnh viện



Giám sát trực tiếp hoặc xem lại để phục vụ điều tra

Tự động tải dữ liệu lên trung tâm khi xe quay trở về

**Cung cấp bằng chứng rõ ràng không thể chối cãi, vận hành đơn giản đồng thời nâng cao sự an toàn cho nhân viên**



**Xin chân thành cảm ơn**